

A2.6 Vocabulario

Lee todos los ejemplos en voz alta y proporciona sus traducciones.

📖 🔊 <https://learnspanish.colanguage.es/syllabus/a2/6>



Amable

Los trabajadores son amables.



Descansar

Nosotros descansamos en la terminal del aeropuerto.

A2.6 Vocabulario

Lee todos los ejemplos en voz alta y proporciona sus traducciones.

📖 🗣️ <https://learnspanish.colanguage.es/syllabus/a2/6>



El problema

No deje su maleta en la recepción para no causar un problema.



El recepcionista

El recepcionista fue muy amable durante nuestro tiempo en el hotel.

A2.6 Vocabulario

Lee todos los ejemplos en voz alta y proporciona sus traducciones.

📖 🗣️ <https://learnspanish.colanguage.es/syllabus/a2/6>



El servicio

El servicio de habitación es muy bueno.



Hacer el check in

No olvides hacer el check in en la recepción cuando llegues al hotel.

A2.6 Vocabulario

Lee todos los ejemplos en voz alta y proporciona sus traducciones.

  <https://learnspanish.colanguage.es/syllabus/a2/6>



Hacer el check out

No olvides hacer el check out antes de las 12 en la recepción.



La entrada

Siga las instrucciones en la entrada del hotel.

A2.6 Vocabulario

Lee todos los ejemplos en voz alta y proporciona sus traducciones.

📖 🔊 <https://learnspanish.colanguage.es/syllabus/a2/6>



La llave

No pierdas la llave de tu habitación.



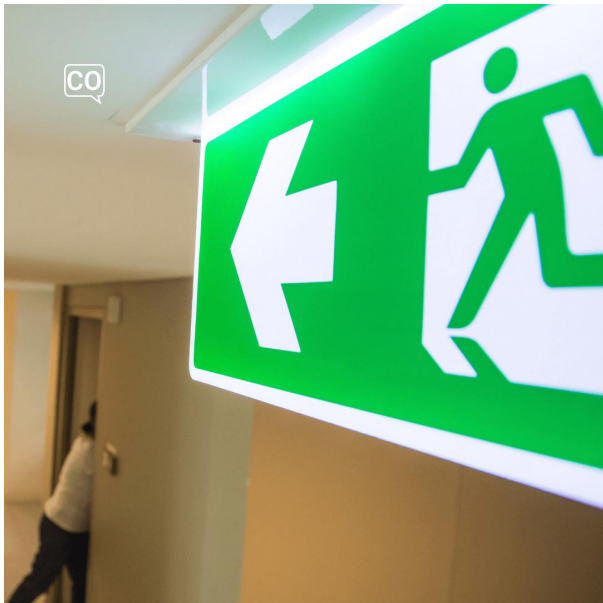
La recepción

No olvides pasar por la recepción para hacer el check in.

A2.6 Vocabulario

Lee todos los ejemplos en voz alta y proporciona sus traducciones.

📖 🔊 <https://learnspanish.colanguage.es/syllabus/a2/6>



La salida

La salida está a la izquierda.



La solución

No busques más, la solución está en la recepción.

A2.6 Vocabulario

Lee todos los ejemplos en voz alta y proporciona sus traducciones.

📖 🔊 <https://learnspanish.colanguage.es/syllabus/a2/6>



Registrarse

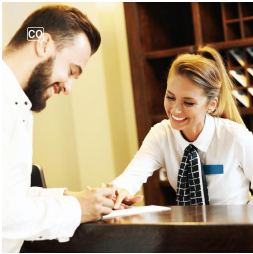
Yo me registro en el hostal.

A2.6 ¡Es hora de repetir!

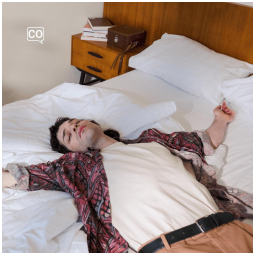
Nombra las palabras que ves en las imágenes.

📖 🗣️ <https://learnspanish.colanguage.es/syllabus/a2/6>

1



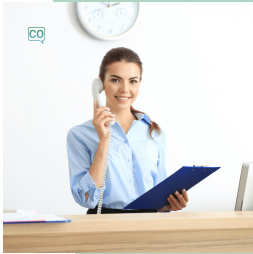
2



3



4



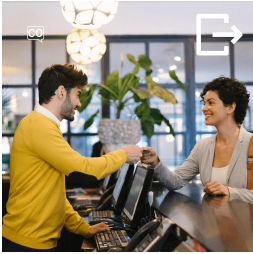
5



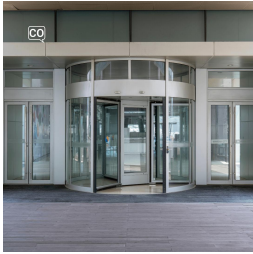
6



7



8



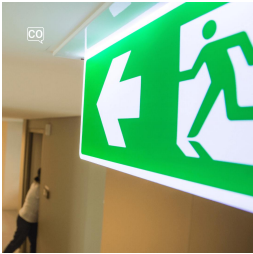
9



10



11



12



13

